



MIASTO I TRANSPORT 2015

KONFERENCJA
NAUKOWO-TECHNICZNA
MIASTO I TRANSPORT
2015



Tadeusz Bartosiński

Biuro Drogownictwa i Komunikacji
Urzędu m.st. Warszawy

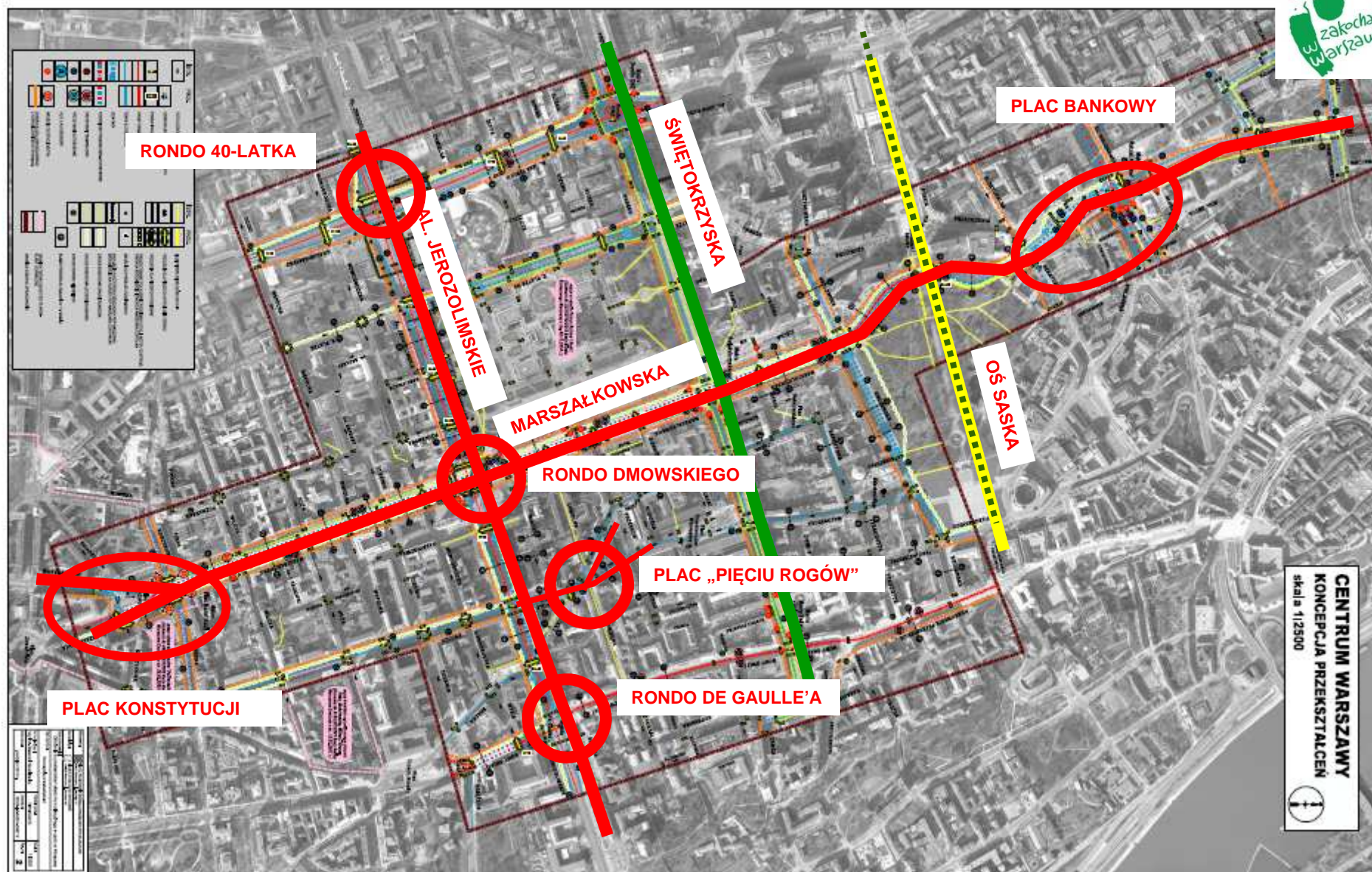
**„Założenia do przekształceń
układu komunikacyjnego
w centrum Warszawy”**

POLITECHNIKA WARSZAWSKA 10.06.2015

ZAŁOŻENIA



- AL. JEROZOLIMSKIE
 - RONDO 40-LATKA
 - RONDO DMOWSKIEGO
 - RONDO DE GAULLE'A
- UL. MARSZAŁKOWSKA
 - PLAC KONSTYTUCJI
 - RONDO DMOWSKIEGO
 - OŚ SASKA
 - PLAC BANKOWY



AL. JEROZOLIMSKIE

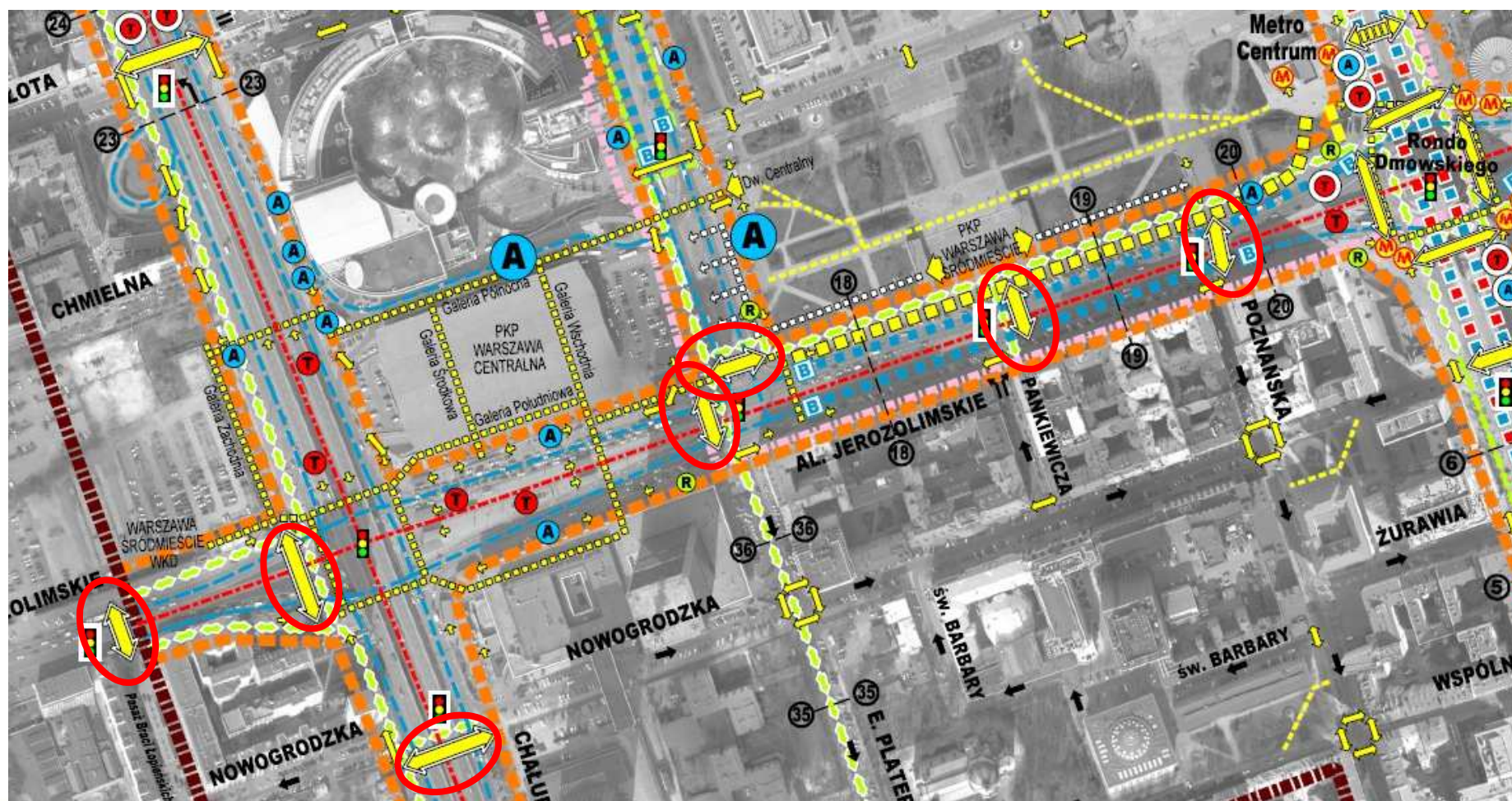
PRZEKRÓJ: 2 X 1 + BUSPAS (24h, poza godzinami szczytu dopuszczone zaopatrzenie)

TRAMWAJ – TRASA BEZ ZMIAN

PRZEJŚCIA DLA PIESZYCH – NOWE LOKALIZACJE

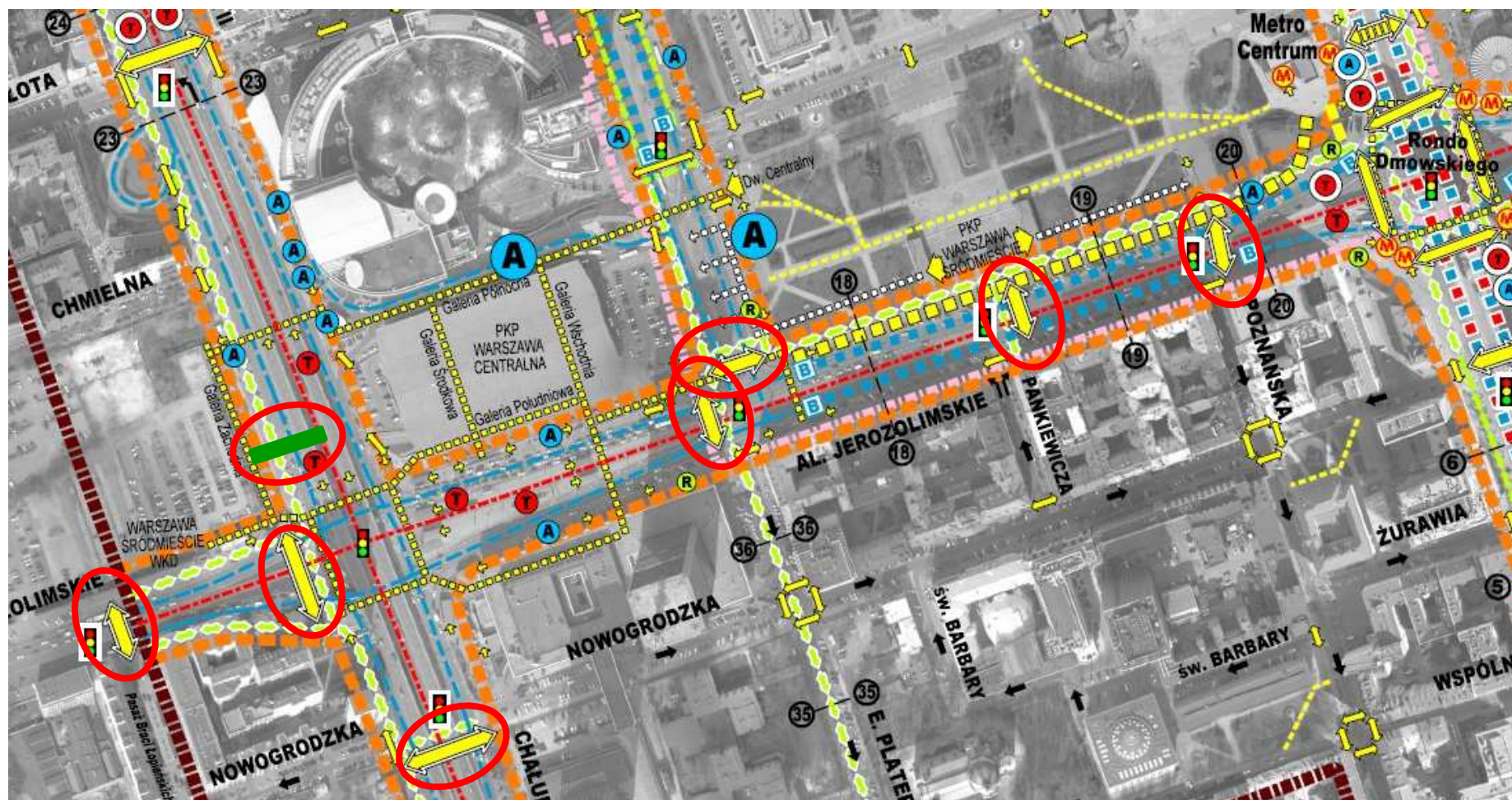
PARKOWANIE NA 3 PASIE (RÓWNOLEGŁE / UKOŚNE?)

ROWER CIĄGŁOŚĆ INFRASTRUKTURY



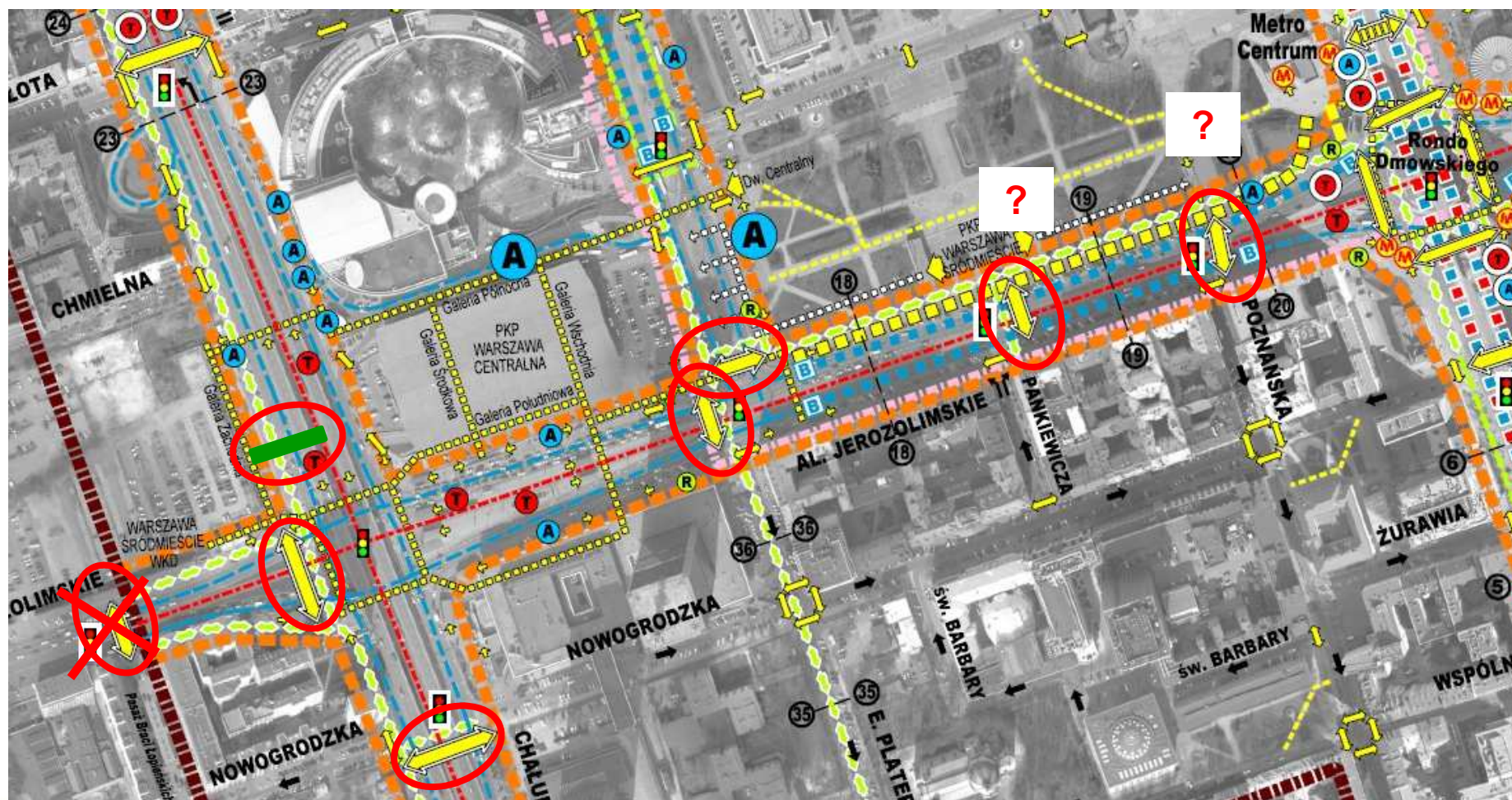
AL. JEROZOLIMSKIE: RONDO 40-LATKA – RONDO DMOWSKIEGO

PRZEJŚCIA DLA PIESZYCH I PRZEJAZDY ROWEROWE – NOWE LOKALIZACJE



AL. JEROZOLIMSKIE: RONDO 40-LATKA – RONDO DMOWSKIEGO

PRZEJŚCIA DLA PIESZYCH I PRZEJAZDY ROWEROWE – NOWE LOKALIZACJE



AL. JEROZOLIMSKIE: RONDO 40-LATKA – RONDO DMOWSKIEGO

PRZEJŚCIA DLA PIESZYCH I PRZEJAZDY ROWEROWE – NOWE LOKALIZACJE



Obszary objęte analizą



”

RONDO DMOWSKIEGO



ZMIANA GEOMETRII
SKRZYŻOWANIA

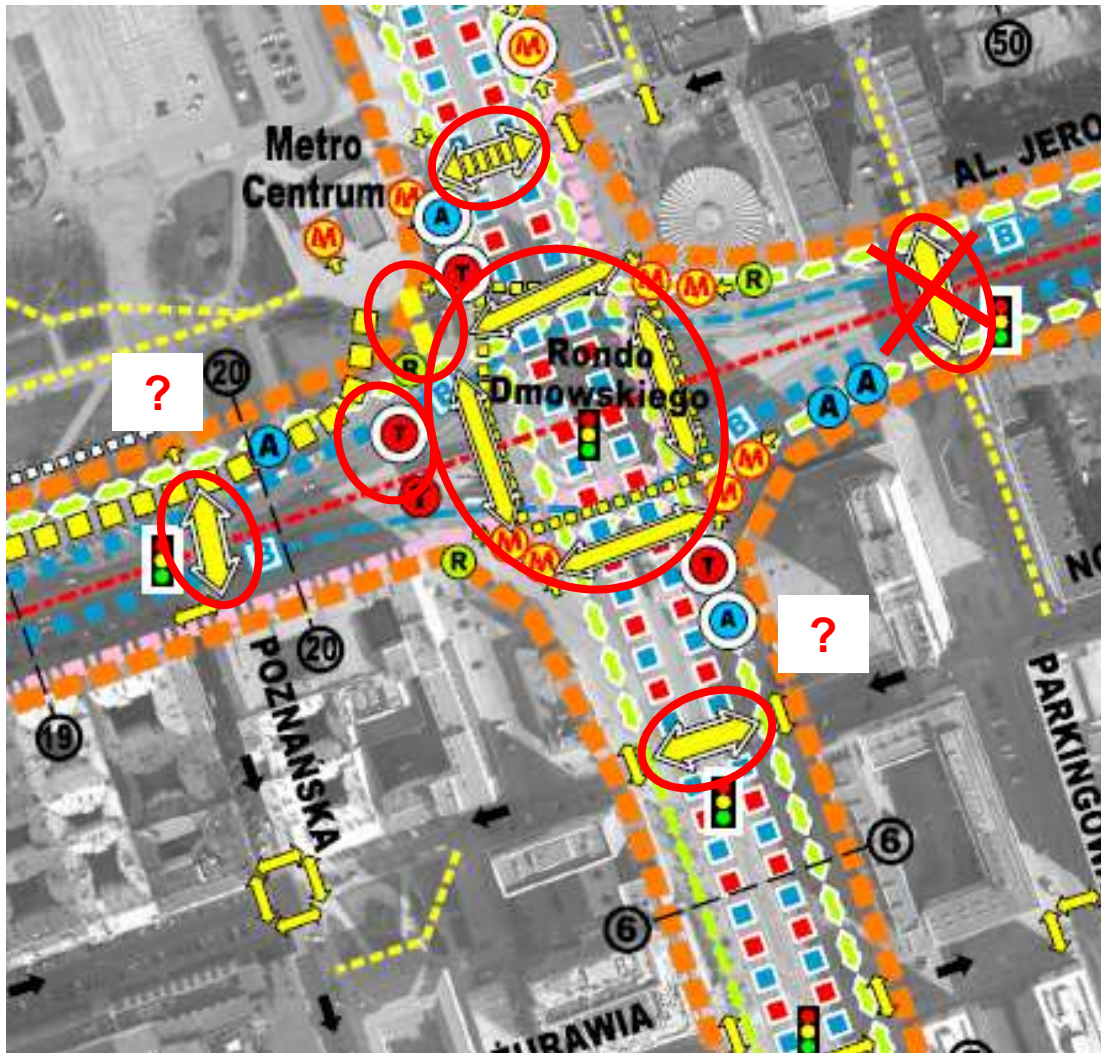
LIKWIDACJA CZĘŚCI
PODZIEMNYCH PRZEJŚĆ
DLA PIESZYCH

DODATKOWE PRZEJŚCIE
PODZIEMNE NA OSI
ul. WIDOK

PRZENIESIENIE
PRZYSTANKU
TRAMWAJOWEGO

DODATKOWE PRZEJŚCIA
DLA PIESZYCH

RONDO DMOWSKIEGO



LIKWIDACJA CZĘŚCI
PRZEJŚĆ DLA PIESZYCH
PODZIEMNYCH (NA
PRZYSTANKI
TRAMWAJOWE)

DODATKOWE PRZEJŚCIA
DLA PIESZYCH -
WĄTPLIWOŚCI

AL. JEROZOLIMSKIE: RONDO DMOWSKIEGO – RONDO DE GAULLE'A



PRZEKRÓJ: 2 X 1 + BUSPAS (24h, poza godzinami szczytu dopuszczone zaopatrzenie)

TRAMWAJ – TRASA BEZ ZMIAN

PRZEJŚCIA DLA PIESZYCH – NOWE LOKALIZACJE

PARKOWANIE – NA 3 PASIE **RÓWNOLEGŁE / UKOŚNE**

PRZESUNIĘCIE PRZYSTANKU AUTOBUSOWEGO BLIŻEJ RONDA DE GAULLE'A 



AL. JEROZOLIMSKIE: RONDO DMOWSKIEGO – RONDO DE GAULLE'A



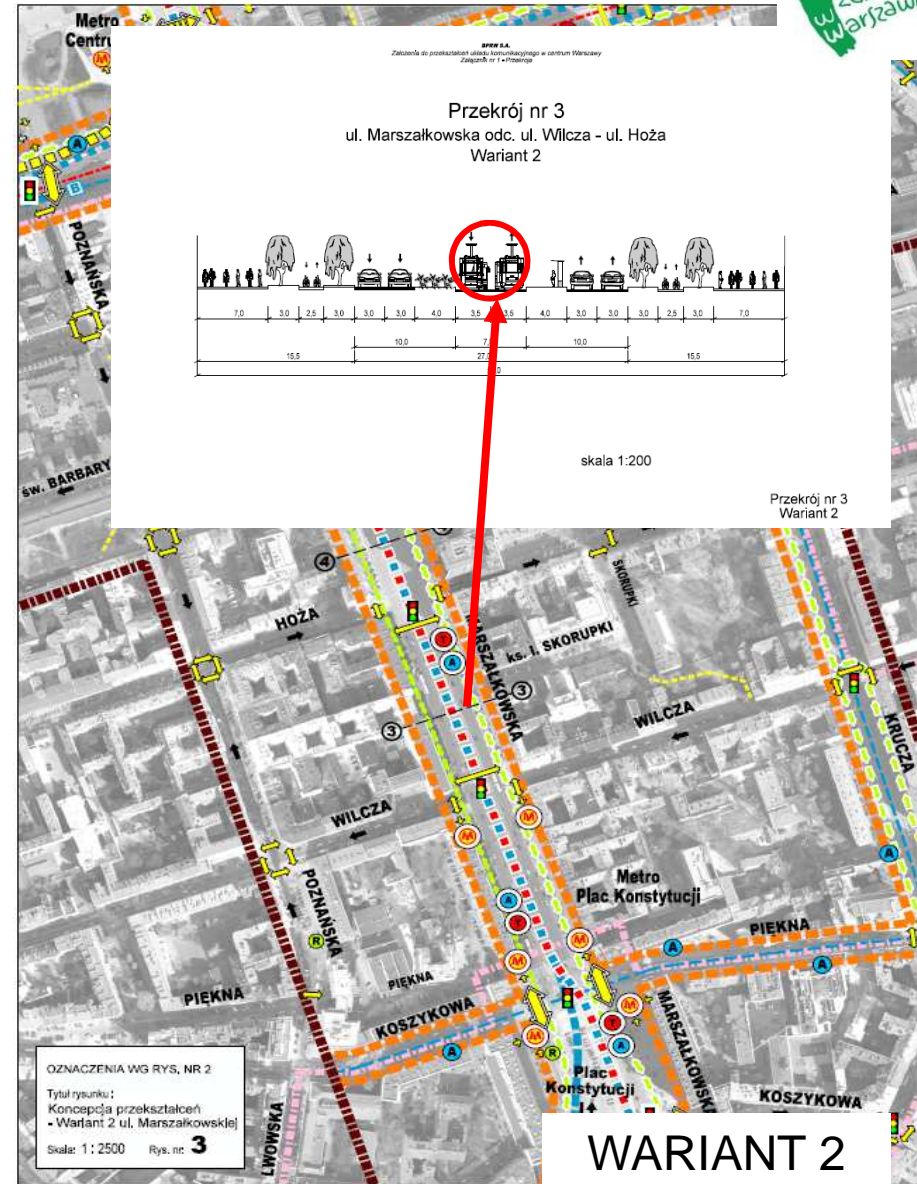
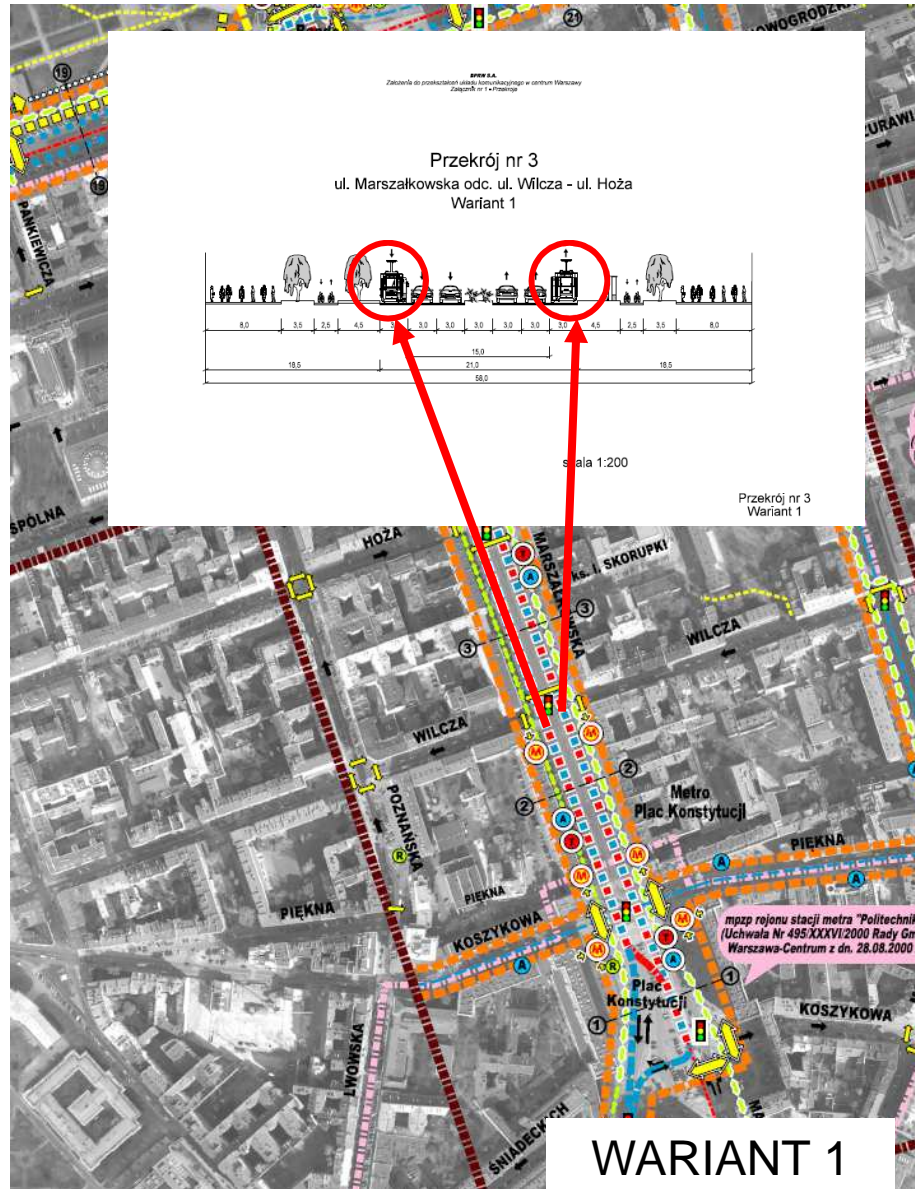
PRZEJŚCIA DLA PIESZYCH – NOWA LOKALIZACJA: **BRACKA**



MARSZAŁKOWSKA: PLAC KONSTYTUCJI – RONDO DMOWSKIEGO



MARSZAŁKOWSKA: PLAC KONSTYTUCJI – RONDO DMOWSKIEGO



MARSZAŁKOWSKA

PRZEKRÓJ: 2 X 2

3 PAS - PAS DO PARKOWANIA
RÓWNOLEGŁEGO

AUTOBUSY – BEZ ZMIAN

TRAMWAJ – TRASA BEZ ZMIAN

PRZEJŚCIA DLA PIESZYCH –
NOWE LOKALIZACJE

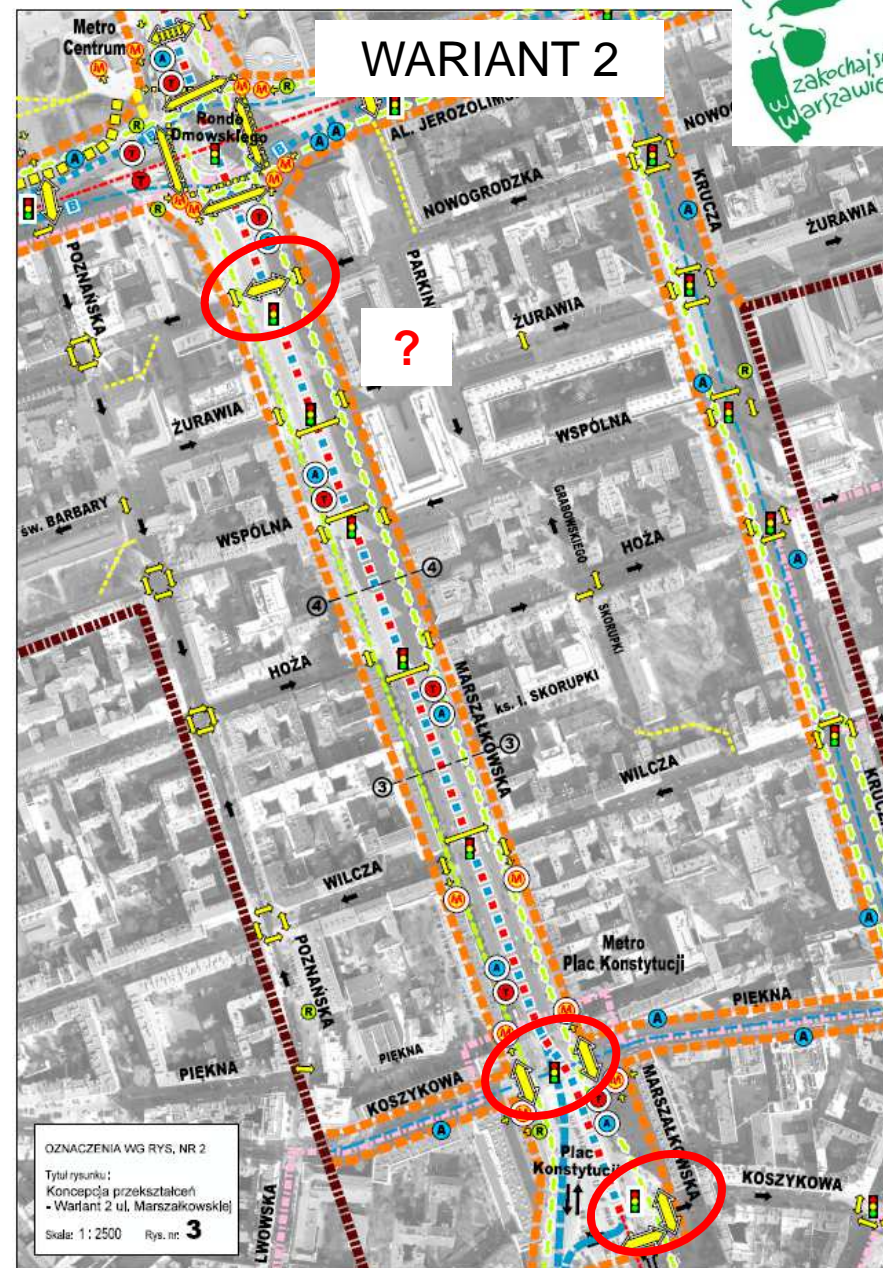


MARSZAŁKOWSKA

PRZEJŚCIA DLA PIESZYCH:

NOWE LOKALIZACJE

WĄTPLIWOSCI

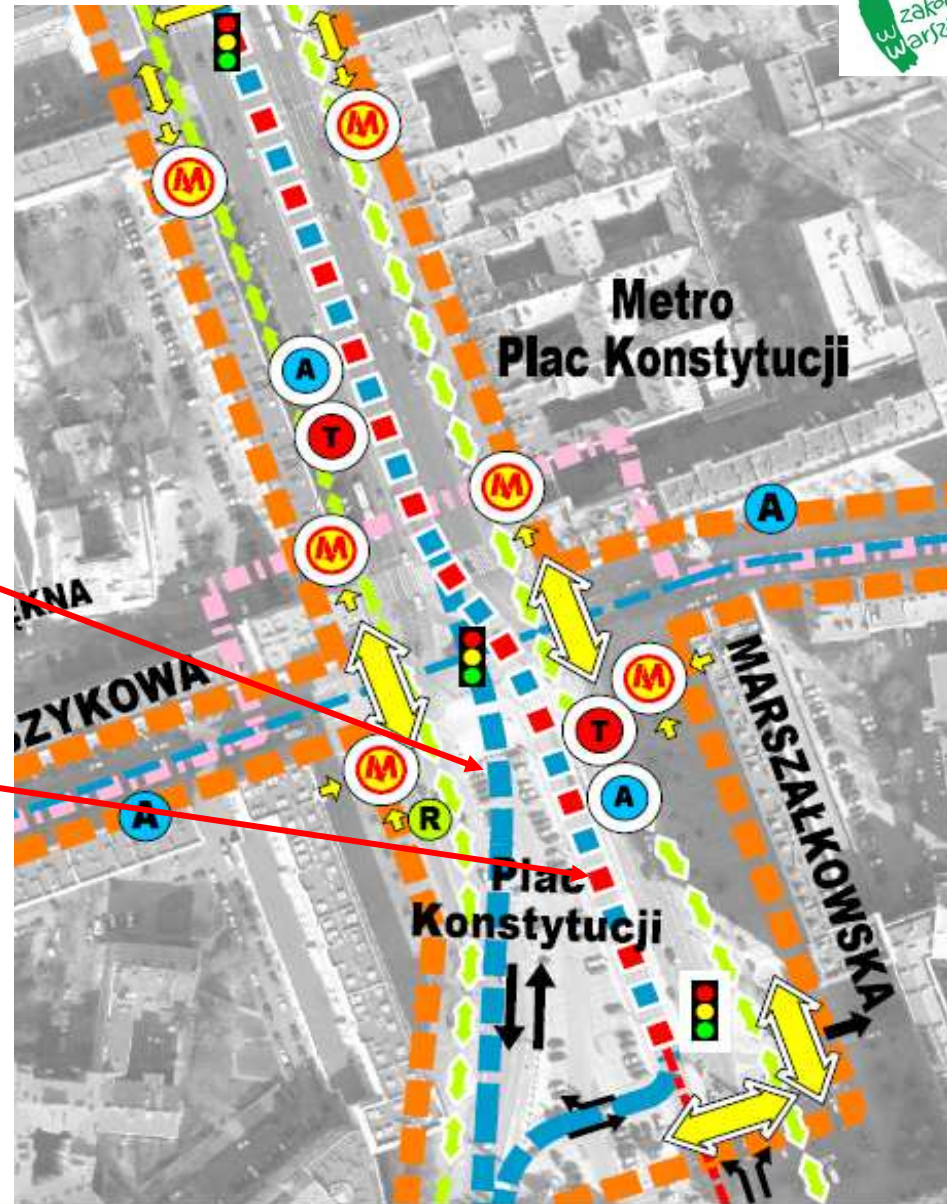


MARSZAŁKOWSKA: PLAC KONSTYTUCJI



WG BPRW:

- ZMIANA ORGANIACJI RUCHU NA PLACU
 - RUCH DWUKIERUNKOWY
 - JEZDNIA PRZEZNACZONA DLA KOMUNIKACJI PUBLICZNEJ - TTA
- UZUPEŁNIENIE I LINII METRA O STACJĘ PLAC KONSTYTUCJI PO ROKU 2025



MARSZAŁKOWSKA: RONDO DMOWSKIEGO - ŚWIĘTOKRZYSKA



PRZEKRÓJ: 2 X 2

3 PAS - PAS DO PARKOWANIA
RÓWNOLEGŁEGO

AUTOBUSY – BEZ ZMIAN

TRAMWAJ – BEZ ZMIAN

TRAMWAJ – NOWE
PRZYSTANKI W REJONIE
ul. ŻŁOTEJ

PRZEJŚCIA DLA PIESZYCH –
NOWE LOKALIZACJE



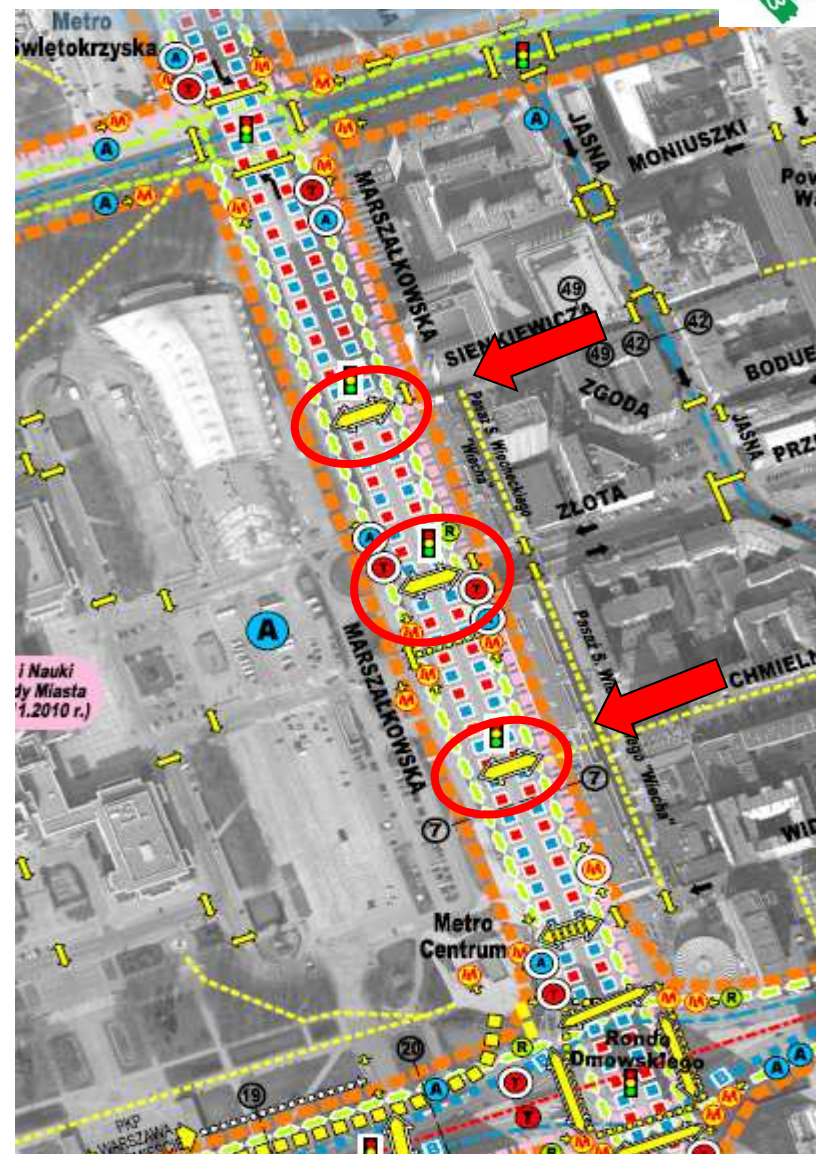
MARSZAŁKOWSKA: RONDO DMOWSKIEGO - ŚWIĘTOKRZYSKA



TRAMWAJ – NOWE
PRZYSTANKI W REJONIE
UL.ŻŁOTEJ

PRZEJŚCIA DLA PIESZYCH –
NOWE LOKALIZACJE →

MPZP USTALA DODATKOWE
SKRZYŻOWANIA -
POTENCJALNE KOLIZJE Z
PROPOZYCJĄ LOKALIZACJI
PRZYSTANKÓW



MARSZAŁKOWSKA: ŚWIĘTOKRZYSKA - KRÓLEWSKA



PRZEKRÓJ: 2 X 2

3 PAS - PAS DO PARKOWANIA
RÓWNOLEGŁEGO

AUTOBUSY – BEZ ZMIAN

TRAMWAJ – PRZESUNIĘCIE
PRZYSTANKÓW W REJONIE
ul. KRÓLEWSKIEJ

PRZEJŚCIA DLA PIESZYCH –
NOWA LOKALIZACJA –
ul. RYSIA



MARSZAŁKOWSKA: KRÓLEWSKA - SENATORSKA

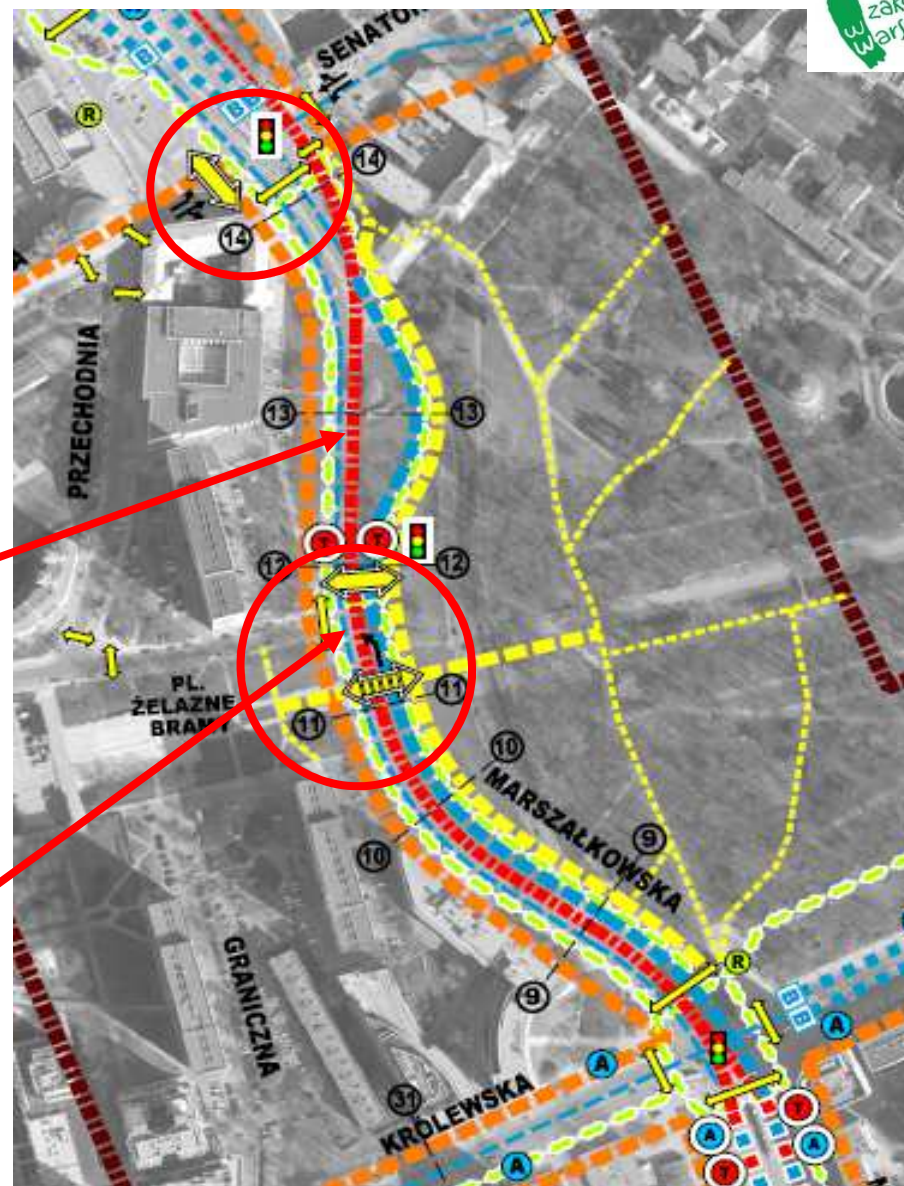


PRZEKRÓJ: 2 X 2

ZMIANA PRZEBIEGU JEZDNI I
TRASY TRAMWAJOWEJ –
PRZESUNIĘCIE W KIERUNKU
ISTNIEJĄCEJ JEZDNI
ZACHODNIEJ

TRAMWAJ – W PASIE
DZIELĄCYM NA ODC. OGRODU
SASKIEGO

PRZEJŚCIE DLA PIESZYCH NA
OSI SASKIEJ I
LOKALIZACJA NOWYCH
PRZYSTANKÓW
TRAMWAJOWYCH



PLAC BANKOWY

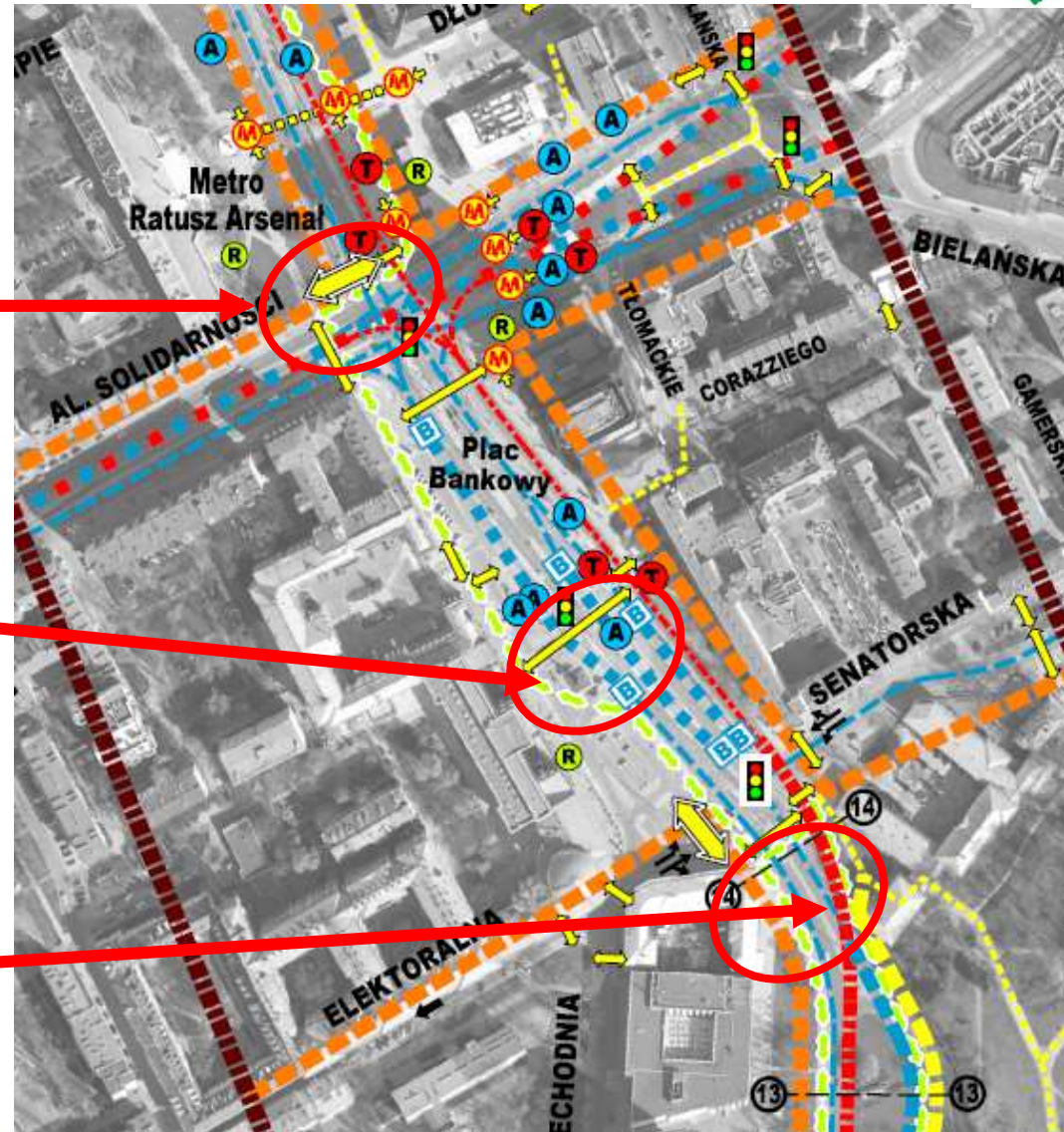


TRAMWAJ – PO STRONIE
WSCHODNIEJ PLACU

NOWE PRZEJŚCIE W
POZIOMIE TERENU PO PŁN.
STRONIE AL. SOLIDARNOŚCI

PRZEJŚCIE DLA PIESZYCH W
OSI PL. BANKOWEGO ?

PRZESUNIĘCIE ZESPOŁU
PRZYSTANKÓW Z
PRZEJŚCIAMI DLA PIESZYCH
Z OSI PL. BANKOWEGO ZA
ul. SENATORSKĄ





Dziękuję za uwagę

Tadeusz Bartosiński
BDiK



MIASTO
STOŁECZNE
WARSZAWA